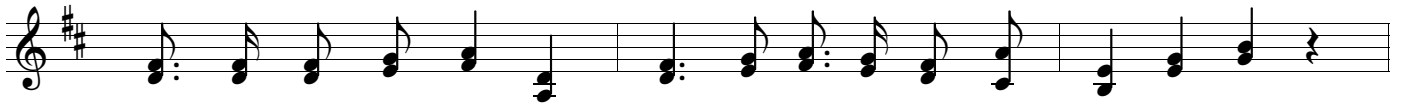


Bibihenderl

Kinderlied



- D** **A7** **A7**
1. Wie'r i bin auf d' Al - ma au - fi gan - ga, habm's ma wolln mei
 2. Wie'r i bin in Wald aus-si kem - ma, habm's ma wolln mei
 3. s'Hen-derl is auf d' Herd - plat-tn g'sprun-ga, hat si d'Pratzerl und in
 4. Muass i gschwind in d' Stadt ei-ni lau - fn und a neu - ches



- D** **D** **e-m**
1. Bi - bi - hen - derl fan - ga, göh, mei Bi - bi - hen - derl, göh bi bi,
 2. Bi - bi - hen - derl nem - ma, "
 3. Schna - bel ganz ver - brun - na, "
 4. Bi - bi - hen - derl kau - fn, "



- A7** **D**
- göh, mei Bi-bi-hen-derl, jetzt duckst di.

Notensatz Franz Fuchs
Buchberggasse 63
A 3400 Klosterneuburg
franz.fuchs@stammtischmusik.at