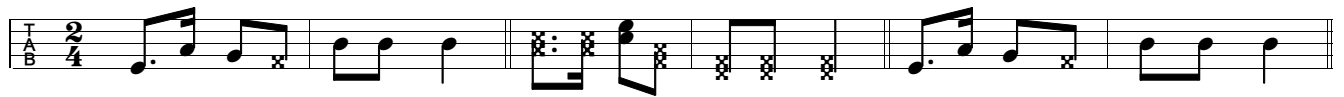


# Is das net die Hobelbank?

Scherzlied aus dem Böhmerwald

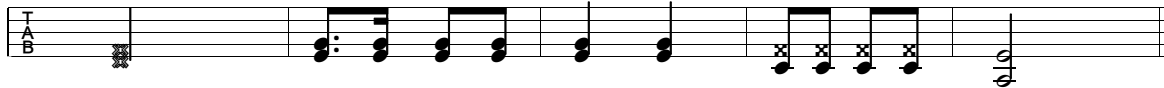
Griffschrift 3-Reiher



B b B b B b B γ C c C c C c C γ B b B b B b B γ  
 1. Is das net die Ho-bel-bank? Ja, das is die Ho-bel-bank! Is die net recht dick und lang?



C c C c C c C γ B b B γ B b B γ BbAb Bb B²b C c C² c  
 1. Ja, die is recht dick und lang! Ho-bel-bank, dick und lang. Oh, du lia-be Ho-bel-ho-bel-



C c B c A b B b B b A b A b B b B γ Bb γ  
 1. bank, ges-tern habn ma gs of - fn, heu-te san ma krank.

2. Is das net der Stefansturm? Ja, das is der Stefansturm!  
 Hat der net an Bandlwurm? Ja, der hat an Bandlwurm!  
 Stefansturm, Bandlwurm, Hobelbank, dick und lang.  
 Oh, du liabe Hobel-hobel-bank, ...
3. Is das net die Feuerwehr? ...  
 Zaht die net die Schläuch daher? ...
4. Is das net die Donaubruckn? ...  
 Kann ma da net abispuckn? ...
5. Is das net die Englishmiss? ...  
 Hat die net a falschs Gebiss? ...
6. Is das net der Herr Professor? ...  
 Hat der net a Taschenmesser? ...
7. Is das net die Polizei? ...

Satz Franz Fuchs  
 Buchberggasse 63  
 A 3400 Klosterneuburg  
 franz.fuchs@stammtischmusik.at