

Sauerkraut und Leberwurst

Scherzlied aus Schwaben



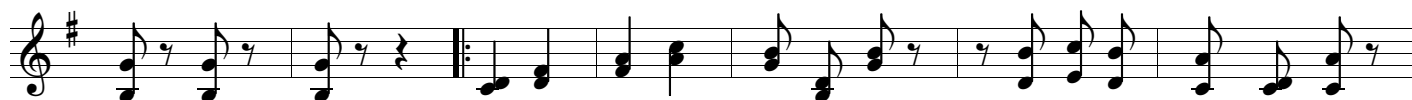
G **G** **G** **D7**
1. Sau - er - kraut und Le - ber - wurst und neu - e back - ne Laab - la,
2. Kar - pfn - brei und koch - te Klöß und kla - ne Fi - scherln drun - ter,
3. Ha - ße Milch mit Zu - cker droa und ei - brock - te Mir - wa,



D7 **D7** **D7** **G** **G**
1. neu - e back - ne Laab - la, neu - e back - ne Laab - la. Soll i denn a
2. kla - ne Fi - scherln drun - ter, kla - ne Fi - scherln drun - ter, gibt's hint auf da
3. ei - brock - te Mir - wa, ei - brock - te Mir - wa. Is mei Ma - dl



G **G** **D7** **D7** **D7**
1. Wit - frau hei - ern, s'gibt so schö - ne Mad - la, s'gibt so schö - ne Mad - la,
2. Nei - des - Mühl, die Sams - tag und die Sunn - ta, Sams - tag und die Sunn - ta,
3. mir recht guat, na gehn ma auf die Kir - wa, gehn ma auf die Kir - wa,



G **G** **D7** **D7** **G** **G** **D7**
1. ha, ha, ha. O du al - te Sem - ml - frau, du hast a dicks Paar Baa,
2. ha, ha, ha.
3. ha, ha, ha.



D7 **G** **G** **G** **G** **C** **C**
du hast a dicks Paar Baa, dicks Paar Baa. Hör auf, du zwickst mi.

4. Presssack, Blut- und Leberwürst san a nit zu veracht'n,
Gänseschenkl, - brüst und - ärsch, die gibts meist zu Weihnacht'n. Ha, ha, ha.
5. Auf der Welt, da is's halt schen, mir singen immer wieder,
trinkn alle Tog zwa Maß, des stärkt all unsre Glieder. Ha, ha, ha.
6. Wenn die Madla nackert sen, dann wern die Bürschla munta,
wenn sie mal zum Tanzen gehn, dann Samstag oder Sonntag. Ha, ha, ha.

Noten-Satz Franz Fuchs
Buchberggasse 63
A 3400 Klosterneuburg
franz.fuchs@stammtischmusik.at